

## **RETOUR SUR : Les enjeux de la filière forêt bois bretonne exposés lors d'un itinéraire bois**

Le 04 novembre 2016, Abibois a organisé un itinéraire bois, de la forêt jusqu'au bois construction, en passant par l'emballage et le bois énergie. Dédiée aux partenaires (Région et Etat), cette journée a donné lieu à la présentation des enjeux et des attentes de la filière. Une rencontre nécessaire pour amorcer l'écriture du programme régional de la forêt et du bois\* et pour consolider le lien avec les partenaires.

### **Un programme de visite de la forêt aux marchés**



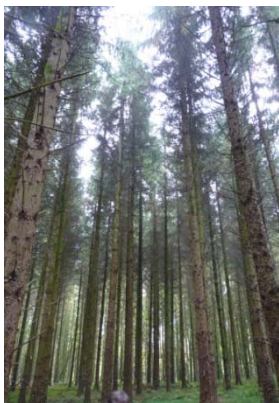
09h30 | visite de la scierie HAMON à Merdrignac  
11h30 | visite de la forêt de Canihuel  
14h45 | visite de l'entreprise d'emballage léger SAMSON à Ploumagoar  
15h45 | visite de l'entreprise de charpente EMG à Plouagat  
17h00 | visite de la chaufferie de Plaintel

### **Des partenaires mobilisés**



Cet itinéraire a particulièrement mobilisé le Vice Président de la Région Bretagne, attaché à l'agriculture et la forêt, Olivier ALLAIN. Cela a été un moyen de construire un lien avec la nouvelle équipe régionale. De la même façon, les services de l'Etat se sont mobilisés (DRAAF, DIRECCTE). La filière est particulièrement soutenue depuis de nombreuses années par ces partenaires. C'est avec eux que des actions fortes comme Breizh Forêt Bois, Prescription bois ou le Plan Bois Energie Bretagne sont portées en région. C'est encore avec ces 2 partenaires que sera rédigé ces prochains mois le Programme Régional de la Forêt et du Bois\*.

### **Des attentes exprimées**



#### **Forêt**

Olivier Allain a été à l'écoute des forestiers sur la nécessité de pérenniser la ressource forestière bretonne et donc de pérenniser les moyens alloués à cet objectif majeur, même au-delà de 2020. Cette ressource est au départ de toute une filière pourvoyeuse d'emplois locaux et d'une économie importante pour le territoire.

Dans l'immédiat, la communication et l'accompagnement des propriétaires forestiers doivent être amplifiés, notamment sur le programme Breizh Forêt Bois ([www.breizhforetbois.com](http://www.breizhforetbois.com)).

La formation des acteurs forestiers et l'amélioration des procédures administratives sont des sujets sur lesquels le Conseil régional est prêt à s'investir.

\*Le programme de la forêt et du bois est la déclinaison régionale du Plan national de la forêt et du bois. Les acteurs régionaux doivent établir la "feuille de route" de la filière régionale jusqu'à 2026. Ce programme doit mettre en cohérence l'ensemble des actions et des objectifs régionaux.

## Bois construction

Il est attendu un véritable engagement politique régional et local dans le domaine de la valorisation du bois dans la construction.

Cela passe par la diffusion et la communication autour de bâtiments exemplaires (ex : lycée maritime Florence Arthaud à Saint Malo,...), l'introduction de critères favorables au bois dans les dispositifs d'aides existants et à-venir (éco-conditionnalité) et l'incitation à la commande publique éco-responsable intégrant le matériau bois.

Cet engagement pourrait se traduire dès 2017 par une déclinaison régionale de la charte nationale ALLIANCE BOIS (en projet) ou des chartes régionales Normandie ou Ile de France. Cette charte aurait comme objectif d'engager les maîtres d'ouvrages publics, privés, les promoteurs, les aménageurs ou encore les bailleurs à prendre en compte l'usage du bois dans la construction. Cela devrait par ailleurs créer un levier pour doubler la part de bois dans la construction.



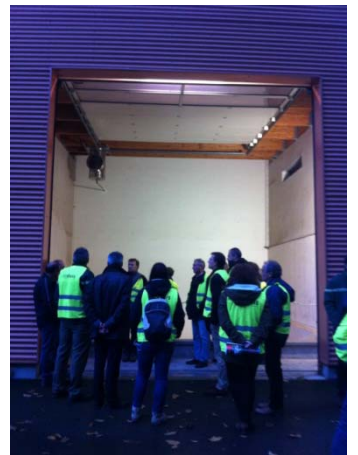
## Bois énergie

Face à une territorialisation des moyens d'animation, il est attendu que soit donné à Aile et Abibois la mission de coordonner les moyens de cette animation entre le niveau régional et local.

L'urgence étant au développement de nouveaux projets, il est souhaité que la démarche de communication sur le bois énergie soit pleinement appuyée (multi-cibles et multicanaux) et démultipliée.

Les professionnels souhaitent que le secteur du bois énergie soit perçu comme une unité dans laquelle le bocage joue un rôle. Une communication régionale doit être engagée dans ce sens.

Développer les autres usages des sous-produits des activités du bois : paillage, industries du panneau, ...



## des engagements concrets

La Région Bretagne a exprimé son souhait de poursuivre l'action dans un objectif d'opérationnalité avec par exemple :

- Le déploiement de l'animation Breizh Forêt Bois en s'appuyant sur le réseau Breizh Bocage
- Un rapprochement avec les élus et les services attachés aux lycées et à la formation
- La mise en place éventuelle d'une éco conditionnalité des aides destinées à la construction de bâtiments agricoles

**Il a été retenu l'idée de donner une suite à cette rencontre pour s'assurer que les engagements se traduisent dans les faits.**

## Abibois en bref...

Abibois est l'association Interprofessionnelle de la filière bois en Bretagne. Avec près de 300 adhérents (entreprises, architectes, bureaux d'études, organisations, centres de formation,...), Abibois fédère l'ensemble de la filière (forêt, scierie, négoce, constructeurs bois...) et promeut le matériau bois en Bretagne.

Abibois contribue au développement économique de la filière et de ses adhérents par l'organisation de voyages d'études, de rencontres sur chantiers, de rendez-vous techniques, de visites d'entreprises,...

Abibois est devenu en quelques années le référent technique et le centre de ressources de la filière bois en Bretagne. Ses actions, soutenues par les partenaires publics, s'articulent autour de l'utilisation du bois dans la construction, le bois énergie et tous les autres usages possibles.

[www.abibois.com](http://www.abibois.com)

## CONTACTS PRESSE

**Abibois** Adeline Morel [adeline.morel@abibois.com](mailto:adeline.morel@abibois.com) 02 99 27 54 27

**Région Bretagne** Odile Bruley [odile.bruley@bretagne.bzh](mailto:odile.bruley@bretagne.bzh) 02 99 27 13 55

Organisée par :

**Abibois**